

TEST SPRAWDZAJĄCY NA KARTĘ ROWEROWĄ
Przygotowany przez Ilonę Biedak na podstawie ustawy „Prawo o ruchu drogowym”

IMIĘ I NAZWISKO KLASA

ILOŚĆ ZDOBYTYCH PUNKTÓW

1. Narysuj znaki:

Ustąp pierwszeństwa
przejazdu

Droga z pierwszeństwem
przejazdu

Zakaz ruchu

Zakaz wjazdu

2. Wymagane wyposażenie roweru to:

-
-
-
-

3. Karta rowerowa uprawnia do kierowania (Zaznacz prawidłowe)

A. Rowerem, a motorowerem jeżeli osoba ukończyła 13 lat

B. Rowerem, a pojazdem zaprzęgowym jeżeli osoba ukończyła 15 lat

C. Tylko rowerem bez względu na wiek.

4. Zaznacz właściwą kolejność stosowania zasad w ruchu.

Znaki drogowe

Sygnalizacja świetlna

Znaki i sygnały osoby kierującej ruchem

Pozostałe normy opisane w Kodeksie Drogowym

5. Podpisz pod znakiem co on oznacza



.....
.....

6. Jakie znasz rodzaje znaków?

.....
.....
.....
.....
.....
.....

7. Ile rowerów w kolumnie nie powinna przekroczyć?(Zaznacz właściwą)
- 5
 - 10
 - 15
8. Odległość między rowerami poruszającymi w kolumnie rowerów jednośladowych nie może przekroczyć:
- 10m
 - 7m
 - 5m
9. Kolumna pieszych w wieku do 10 lat poruszać się:
- prawą stroną drogi
 - chodnikiem, a gdy go brak lewym poboczem drogi
 - chodnikiem, a gdy go brak prawym poboczem drogi
10. Czy na rowerze można zawsze przewozić inne osoby?
- nie chyba, że przewożona osoba nie ukończyła 7 lat i jest w specjalnym koszu; rowerzysta musi mieć ukończone 17 lat.
 - nie chyba, że mamy dobry bagażnik i ukończone 17 lat
 - zawsze można przewozić wszystkie osoby, bez względu na wiek.
11. Jeżeli kierowca autobusu w obszarze zabudowanym sygnalizuje kierunkowskazem chęć wyjazdu z zatoczki lub z przystanku, to kierowca innego pojazdu:
- przejeżdża szybko pierwszy
 - ma obowiązek zwolnić, a w razie potrzeby zatrzymać się, aby umożliwić autobusowi wyjazd
 - jeżeli chce to ustępuje mu pierwszeństwa
12. Widząc pojazd uprzywilejowany uczestnicy ruchu powinni:
- przyspieszyć i nie dać się wyprzedzić
 - pojechać za tym pojazdem
 - ułatwić mu przejazd przez m. in. zatrzymanie się
13. Rowerzysta który widzi policjanta (kierującego na skrzyżowaniu ruchem)ustawionego do niego przodem
- może wjechać na skrzyżowanie
 - nie może wjechać na skrzyżowanie
 - warunkowo może skrócić w lewo
14. Podaj po trzy przykłady kiedy nie wolno
- zawracać-
 - gdzie nie wolno się zatrzymywać-

15. Podaj po trzy przykłady, czego rowerzystom nie wolno robić?

- A.
 B.
 C.

16. Podaj właściwą kolejność przejazdu na skrzyżowaniu:

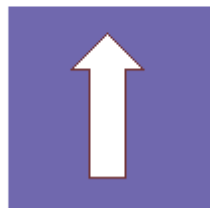
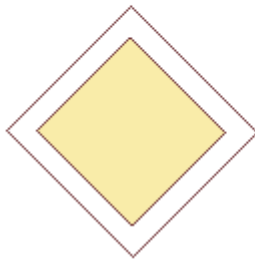
<p>1_ 2_ 3_</p>	<p>1_ 2_ 3_</p>	<p>1_ 2_ 3_</p>
<p>1_ 2_ 3_</p>	<p>1_ 2_ 3_</p>	<p>1_ 2_ 3_</p>

TEST SPRAWDZAJĄCY NA KARTĘ ROWEROWĄ
Przygotowany przez Ilonę Biedak na podstawie ustawy „Prawo o ruchu drogowym”

.....
IMIĘ I NAZWISKO KLASA

.....
ILOŚĆ ZDOBYTYCH PUNKTÓW

1. Podpisz co przedstawia ten znak.



- A.....
-
- B.....
-
- C.....
-
- D.....
-
- E.....
-
- F.....

.....

2. Rower sprawny technicznie to rower wyposażony w:

.....
.....
.....
.....

3. W zorganizowanej kolumnie rowerów może być:

- a) 20 rowerzystów
- b) 15 rowerzystów
- c) 5 rowerzystów

4. Karta rowerowa uprawnia do kierowania:

- a) Rowerem i motorowerem jeżeli osoba ukończyła 13 lat.
- b) Rowerem i pojazdem zaprzęgowym jeżeli osoba ukończyła 15 lat.
- c) Tylko rowerem bez względu na wiek.

5. Rowerzysta przejeżdżający przez chodnik ma obowiązek:

- a) Jechać powoli.
- b) Zawsze używać sygnału dźwiękowego
- c) Ustąpić pierwszeństwa pieszym.

6. Rowerzysta, który widzi policjanta (kierującego ruchem) ustawionego do niego przodem:

- a) nie może wjechać na skrzyżowanie
- b) może wjechać na skrzyżowanie
- c) jeśli zdąży to może przejechać

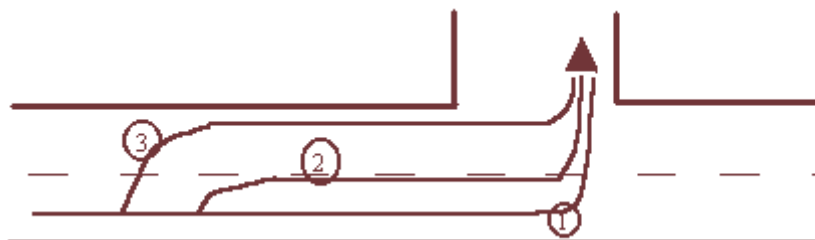
7. W strefie zamieszkania pieszy korzysta:
- tylko z chodnika
 - z chodnika i jezdni, ale w wyznaczonych pasami miejscach
 - z całej szerokości drogi

8. Widząc pojazd uprzywilejowany uczestnicy ruchu powinni:
- ułatwić mu przejazd m.in. zatrzymania się
 - bezwzględnie zatrzymać się w miejscu gdzie się znajdują
 - przyspieszyć, by nie tamować ruchu

9. Dziecko w wieku do lat 7 może być przewożone na rowerze:
- na bardzo mocnej ramie
 - na porządnym bagażniku
 - tylko na dodatkowym siodełku zapewniającym bezpieczną jazdę

10. Który z tych torów jest właściwy:

- 1
- 2
- 3



11. Kolumna pieszych powinna poruszać:

- prawą stroną drogi
- lewą stroną drogi
- chodnikiem

12. Zaznacz właściwą kolejność stosowania zasad w ruchu.

- znaki drogowe
- sygnalizacja świetlna
- sygnały osoby kierującej ruchem
- pozostałe normy opisane w Kodeksie Drogowym

13. Podaj trzy przykłady włączania się do ruchu.

.....

14. Oto telefony alarmowe pod które można zadzwonić w razie wypadku, napisz do jakich służb publicznych należą:

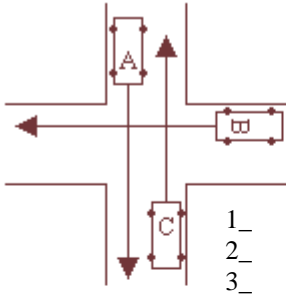
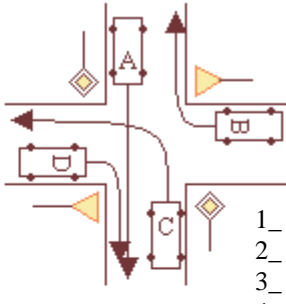
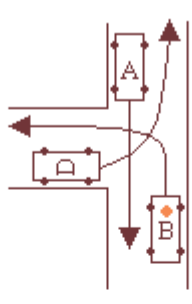
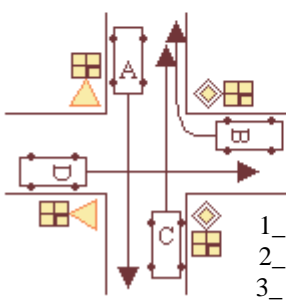
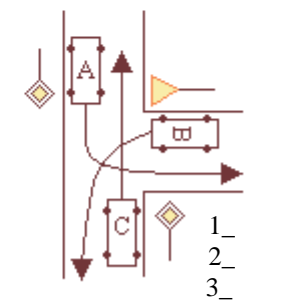
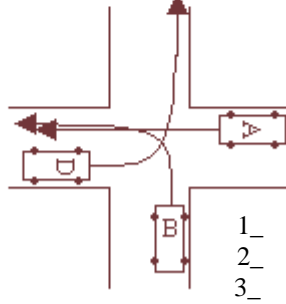
999-.....998-.....997.....

15. Czego rowerzystom nie wolno robić, podaj przykłady:

.....

16. Podaj właściwą kolejność przejazdu pojazdów na skrzyżowaniu

(Uważaj na znaki, przypnij sobie zasady, spójrz na pojazdy)

 <p>1_ 2_ 3_</p>	 <p>1_ 2_ 3_ 4_</p>	 <p>1_ 2_ 3_</p>
 <p>1_ 2_ 3_ 4_</p>	 <p>1_ 2_ 3_ 4_</p>	 <p>1_ 2_ 3_</p>

KARTA ROWEROWA i motorowerowa

TEST SPRAWDZAJĄCY WIADOMOŚCI

Test wielokrotnego wyboru

Poprawna odpowiedź może być: **jedna, dwie lub trzy**

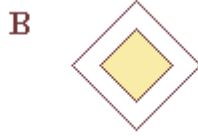
Przygotowany przez Ilonę Biedak na podstawie ustawy „Prawo o ruchu drogowym”

1. Kto może być uczestnikiem ruchu drogowego?
A – pieszy,
B – kierujący rowerem
C – ciągnący wózek dziecięcy
2. Pieszy powinien poruszać się:
A – chodnikiem,
B – poboczem prawej strony drogi,
C – poboczem lewej strony drogi
3. Pieszy obowiązany jest przechodzić przez drogę:
A – w miejscach wyznaczonych (na pasach),
B – w odległości mniejszych niż 100 m od wyznaczonego przejścia dla pieszych,
C – w odległości większej niż 100 m od wyznaczonego przejścia dla pieszych,
4. Który ze znaków drogowych ostrzega kierujących pojazdami o zbliżaniu się do przejścia dla pieszych?



5. Hamując, kierujący pojazdem nie powinien:
A – powodować utrudnienia ruchu,
B – powodować zagrożenia bezpieczeństwa ruchu,
C – zmuszać kierujących z tyłu do raptownego hamowania,

6. Który znak wskazuje kierującemu pojazdem, że na skrzyżowaniu ma pierwszeństwo przejazdu:



7. Słyszac sygnały wydawane przez zbliżający się pojazd uprzywilejowany, kierujący rowerem powinien:
A – ułatwić przejazd pojazdowi uprzywilejowanemu przez niezwłoczne usunięcie się z jego drogi,
B – zjechać do krawędzi chodnika i w razie potrzeby zatrzymać się,
C – zwiększyć prędkość i skręcić w prawo w najbliższy wjazd na chodnik.

8. Który znak informuje, że kierujący rowerem zbliża się do drogi z pierwszeństwem przejazdu?



9. Zabrania się zatrzymywania pojazdu:

- A – na przejazdach kolejowych i tramwajowych,
- B – na jezdni wzdłuż linii ciągłej,
- C – na skutek awarii pojazdu.

10. Włączanie się do ruchu to:

- A – wjeżdżanie z drogi dla rowerów na jezdnię,
- B – wjeżdżanie na drogę ze strefy zamieszkania,
- C – ruszanie w momencie zaświecenia się sygnału zielonego.

11. W razie uczestnictwa w wypadku drogowym należy:

- A – wezwać pogotowie ratunkowe i policję,
- B – udzielić niezbędnej pomocy ofiarom wypadku,
- C – nie podejmować czynności, które mogłyby utrudnić ustalenie przebiegu wypadku.

12. Zbliżający się do przejazdu kolejowego bez zapór, kierujący pojazdem:

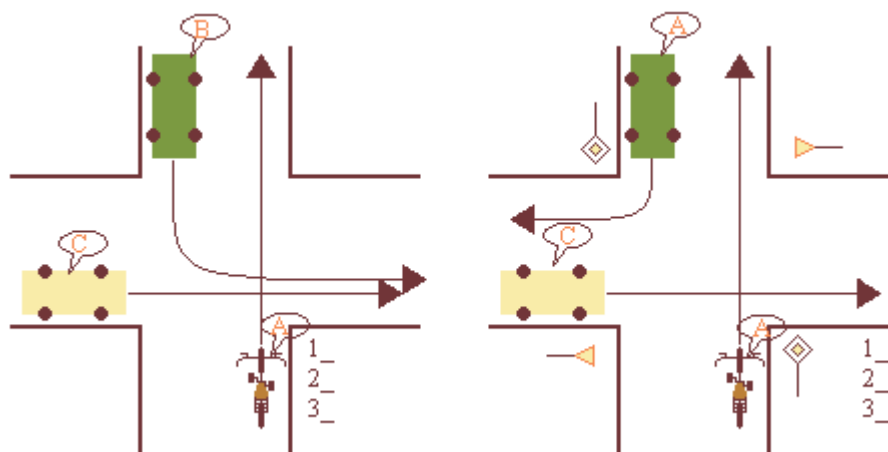
- A – musi bezwzględnie zatrzymać się,
- B – może zatrzymać się i po upewnieniu się, czy nie nadjeżdża pociąg, ruszyć dalej,
- C – powinien zachować szczególną ostrożność.

13. Co oznacza znak poziomy?

- A – pas jezdni przeznaczony tylko do ruchu rowerów,
- B – drogę tylko dla rowerów,
- C – zakaz ruchu rowerów.



14. Podaj kolejność przejazdu pojazdów przez skrzyżowania



KARTA ROWEROWA I motorowerowa

TEST SPRAWDZAJĄCY WIADOMOŚCI

Test wielokrotnego wyboru

Poprawna odpowiedź może być: **jedna, dwie lub trzy**

Przygotowany przez Ilonę Biedak na podstawie ustawy „Prawo o ruchu drogowym”

1. Kto może być uczestnikiem ruchu drogowego?

- a) kierujący motorowerem
- b) pasażer samochodu osobowego
- c) pieszy idący chodnikiem

2. Czy kierujący rowerem może?

- a) jechać chodnikiem w razie braku ścieżki dla rowerów i niemożliwości korzystania z jezdni
- b) jechać z jednym skutecznie działającym hamulcem
- c) jechać trzymając jedną ręką kierownicę obok drugiego rowerzysty na drodze poza obszarem zabudowanym

3. Kierującemu rowerem i motorowerem zabrania się:

- a) czepiania się pojazdów
- b) jazdy bez trzymania nóg na pedałach
- c) jazdy obok rowerzysty

4. Który znak zabrania wjazdu

a)



b)



c)



5. Karta motorowerowa jest dokumentem uprawniającym do kierowania:

- a) rowerem
- b) motorowerem
- c) motocyklem

6. Wymijanie jest manewrem polegającym na:

- a) przejeżdżaniu obok stojącego samochodu osobowego z włączonymi światłami obu kierunkowskazów
- b) zachowaniu bezpiecznego odstępu od wymijanego pojazdu
- c) przejechaniu obok rowerzysty poruszającego się w innym kierunku

7. Kierujący pojazdem jest obowiązany:

- a) zbliżyć się do prawej krawędzi jezdni – jeżeli zamierza skręcić w prawo
- b) zbliżyć się do lewej krawędzi jezdni o ruchu jednokierunkowym – jeżeli zamierza skręcić w lewo
- c) zawnoczu i wyraźnie sygnalizować zmianę pasa ruchu

8. Kierującemu pojazdem zabrania się:

- a) rozdzielenia kolumny pieszych
- b) jazdy wzdłuż po przejściu dla pieszych
- c) wyprzedzania na terenie zabudowanym

9. Jeżeli ofiara wypadku doznała złamania kończyny dolnej to należy:

- a) pozostawić ją i oczekiwać na przybycie lekarza
- b) unieruchomić ją poprzez dociągnięcie do nogi zdrowej, oddzielając ją np. zrolowanym kocem
- c) unieruchomić ją poprzez dociągnięcie do innego sztywnego przedmiotu

10. Co oznacza postawa kierującego ruchem policjanta stojącego na skrzyżowaniu tyłem do nadjeżdżającego rowerzysty?

- a) nakazuje zatrzymanie się
- b) pozwala na przejazd
- c) pozwala skręcić w prawą stronę

11. Czy pieszy może korzystać z drogi dla rowerów?

- a) w razie braku chodnika lub pobocza
- b) idąc tylko prawą stroną drogi
- c) może ale jest zobowiązany ustąpić miejsca kierującym rowerami

12. Rowerzysta przed rozpoczęciem wyprzedzania, powinien upewnić się, czy:

- a) ma odpowiednią widoczność do wyprzedzania
- b) ma dostatecznie dużo miejsca do wykonania manewru
- c) nie utrudni ruchu innym pojazdom

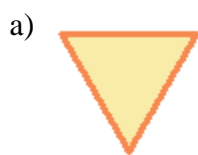
13. Zbliżając się do autobusu stojącego na przystanku w obszarze zabudowanym i mającego włączony lewy kierunkowskaz, kierujący pojazdem powinien:

- a) umożliwić włączenie się do ruchu autobusu,
- b) zmniejszyć prędkość
- c) w razie potrzeby zatrzymać się

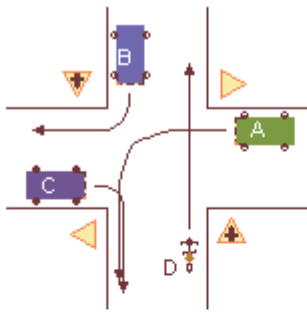
14. Z jaką maksymalną prędkością może poruszać się pojazd (np. samochód osobowy)?

- a) 20 km/h w strefie zamieszkania
- b) 50 km/h na obszarze zabudowanym
- c) 60 km/h na obszarze zabudowanym

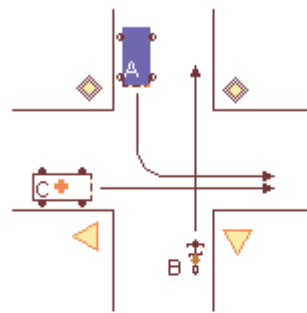
15. Który znak informuje, że kierujący motorowerem zbliża się do drogi z pierwszeństwem przejazdu?



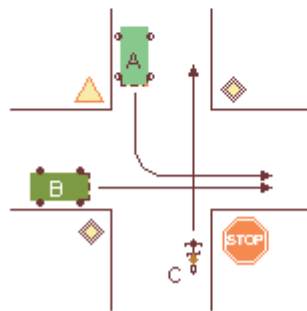
16. Podaj kolejność przejazdu (PATRZ NA ZNAKI):



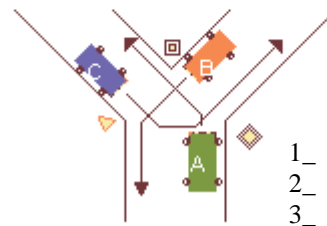
1_
2_
3_
4_



1_
2_
3_



1_
2_
3_



1_
2_
3_